

ArbeitsGemeinschaft QualitätsEntwicklung AG QE

22.06.2017



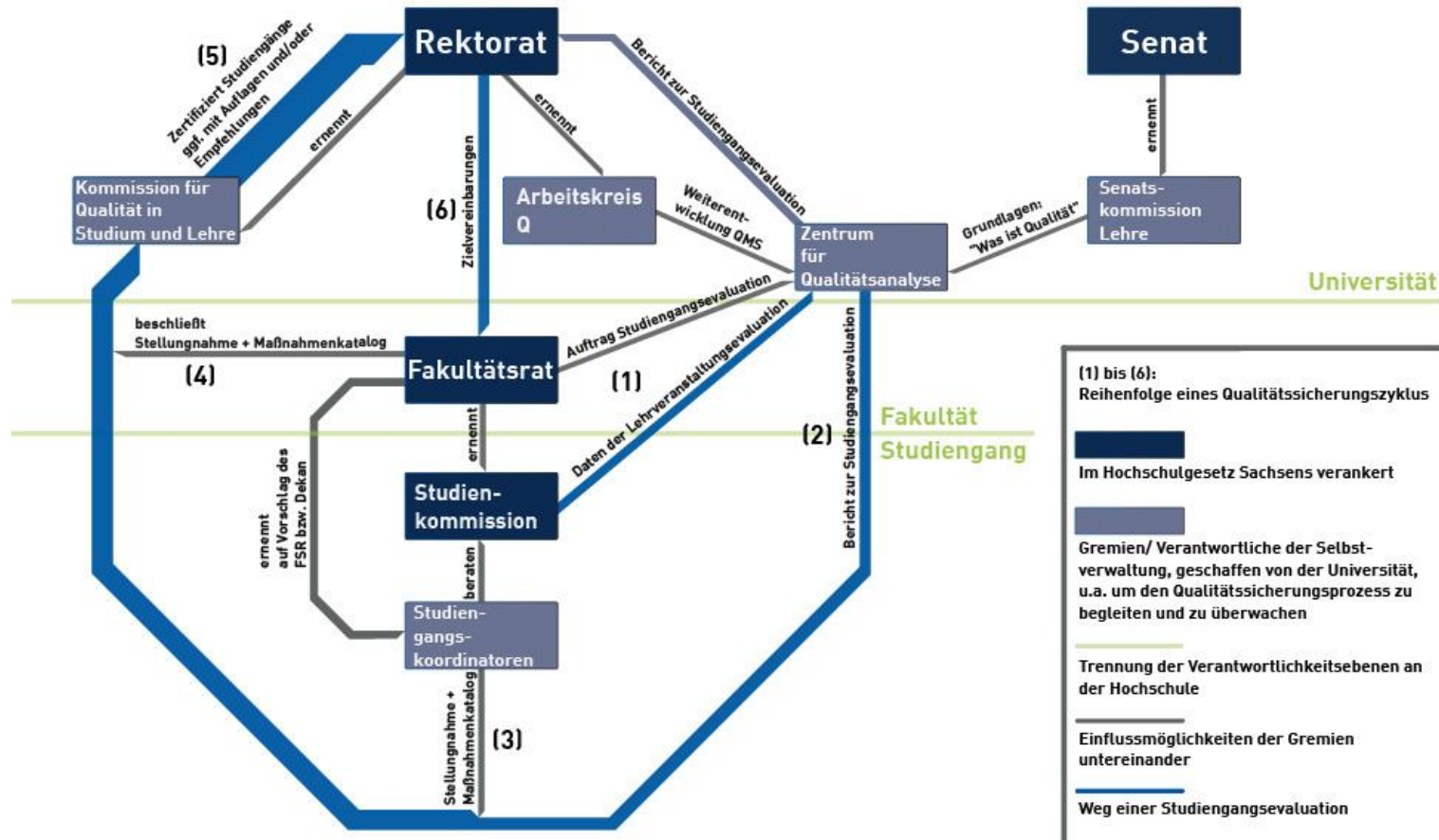
- ▶ Vergleichbare Bildungsabschlüsse
- ▶ Mobilität
- ▶ Lebenslanges Lernen
- ▶ Verzahnung europäischer Hochschulraum mit europäischem Forschungsraum
- ▶ Studentische Beteiligung
- ▶ Qualitätsentwicklung

- ▶ Regeln durch den Akkreditierungsrat
- ▶ Durchführung von Agenturen
- ▶ Studierende sind im Studentischen Akkreditierungspool organisiert
- ▶ Programm- und Systemakkreditierungen

Aufgaben der Studiengangskoordinatoren

- ▶ Qualitätssicherung und Qualitätsentwicklung auf Studiengangsebene
- ▶ Stellungnahme und Maßnahmen zum Studiengangsevaluationsbericht
- ▶ Mitwirkung am Lehrbericht
 - ▶ Stand der Maßnahmen der Studiengangsevaluation
 - ▶ Beschwerden des Beschwerdemanagements und abgeleitete Maßnahmen
- ▶ Erste Instanz des Beschwerdemanagementsystems

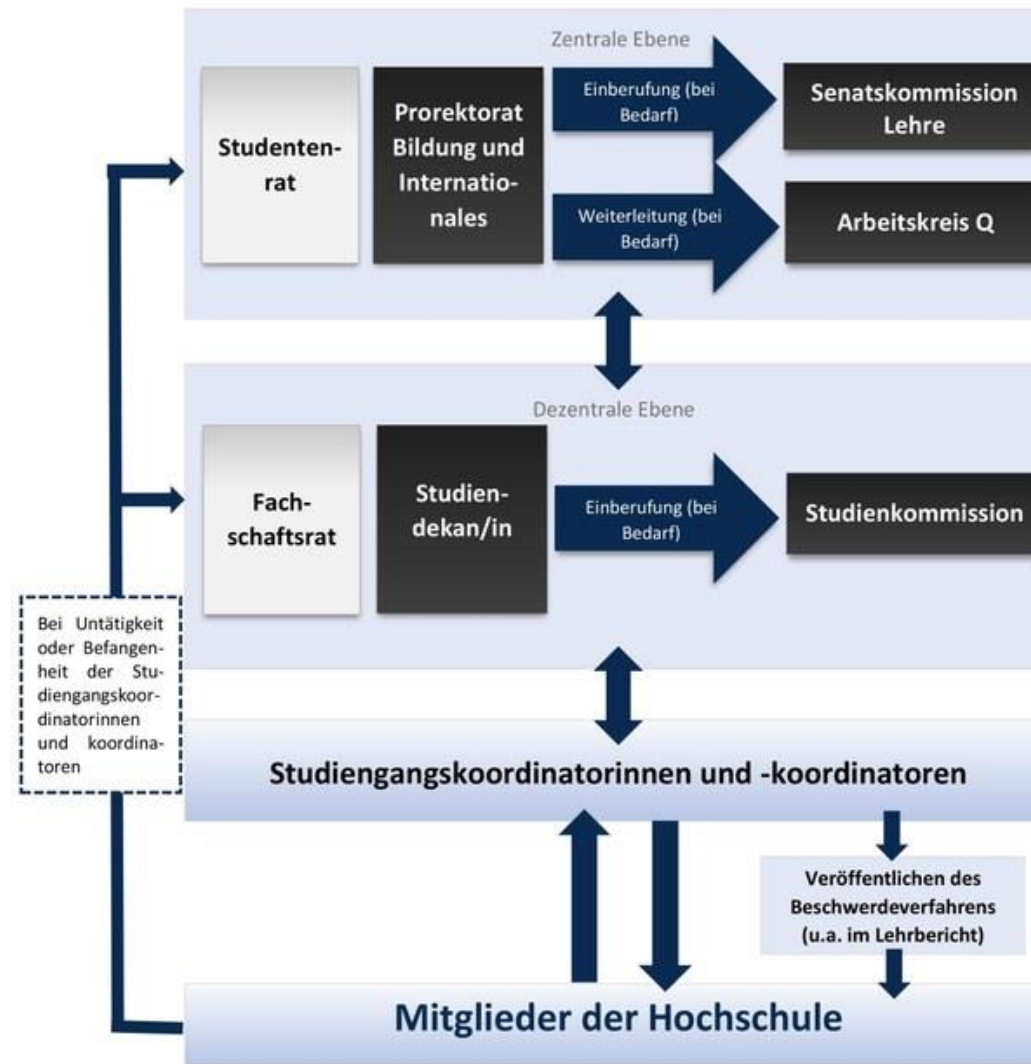
Qualitätsmanagementsystem der TU Dresden - Übersicht



Protokolle und weitere Informationen auf der Website des Referats QE:
https://www.stura.tu-dresden.de/referat_qualit%C3%A4tsentwicklung

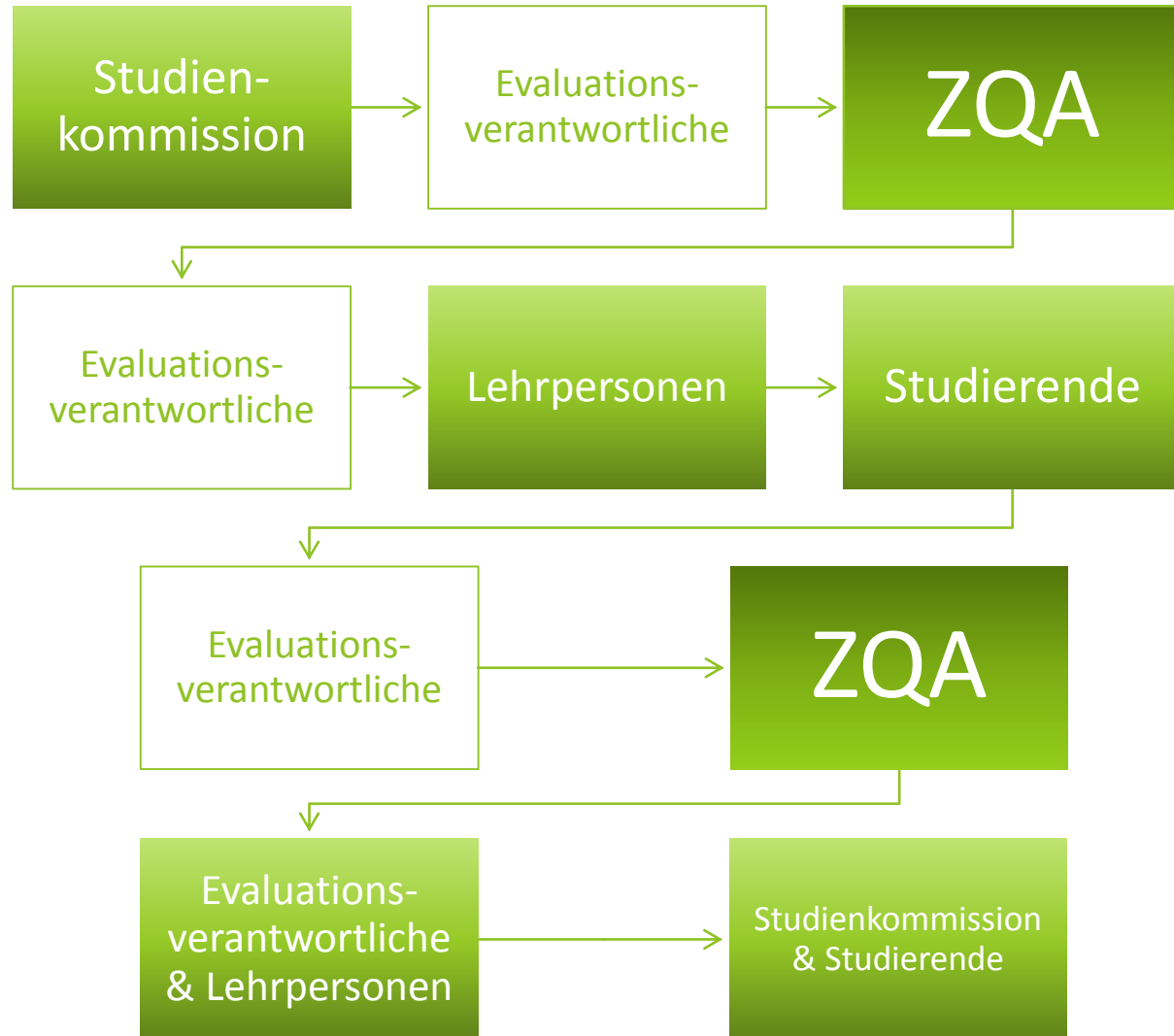


Aktuelles Beschwerde- management



Quelle: QM, <https://tu-dresden.de/tu-dresden/qualitaetsmanagement/studium-und-lehre/beschwerdemanagement>

Lehrveranstaltungsevaluation



Anmeldung der Lehrveranstaltungen

Erhebungsphase

Auswertungsphase

Versand und Diskussion
Der Ergebnisse